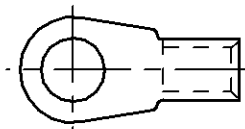


MATED WITH: PASSEND ZU:	LOC	DIST	REVISIONS AENDERUNGEN					
-	AI	-	P	LTR	DESCRIPTION BESCHREIBUNG	DATE	DWN	APVD
PROJEKT NR.: E97-52519				A	DIM.-LINE FOR DIM."C" CHANGED	26-JAN-90	BÖCK	-
				B1	NEW DRAWING (ADAPTED TO VG 96933-13)	06-OCT-97	STOLZ	FELDM.

TERMINAL LUG ACCORDING TO VG 96933-13:  
KABELSCHUH ENTSPRECHEND VG 96933-13:



DRAWING NOT AT SCALE  
 DARSTELLUNG NICHT MAßSTÄBLICH

TERMINAL LUG VG 96933 T 13 A --- A  
KABELSCHUH

DASH-NO. PER VG TEILE-NR. NACH VG	AMP PART NO. AMP BESTELL-NR.	PACKING UNIT VERPACKUNGS- EINHEIT
039	726 346-0	250
040	726 346-1	200
041	726 346-2	200
042	726 346-3	150
043	726 346-4	125

PACKING:

BULK PACKAGING IN FOLDING BOX  
 PACKING UNIT: SEE TABLE

VERPACKUNG:

SCHÜTTGUT IN FALTSCHACHEL  
 VERPACKUNGSEINHEIT: SIEHE TABELLE

THIS DRAWING IS UNPUBLISHED. ALL RIGHTS RESERVED.  
 VERTRAULICHE UNVERÖFFENTLICHTETE ZERTIFIZIERUNG. ALLE RECHTE VORBEHALTEN.  
 BY AMP INCORPORATED. COPYRIGHT 1997

DIMENSIONS: DIMENSIONEN: mm	DWN	S. STOLZ	06-OCT-97	MATERIAL	-	FINISH OBERFLÄCHE/FARBE	-
	CHK	W. BÖCK	06-OCT-97	<b>AMP</b> AMP Deutschland GmbH D - 63225 Langen			
TOLERANCES UNLESS OTHERWISE SPECIFIED: ALLGEMEINTOLERANZEN p. ISO 8015 p. ISO 2768 - mH -E p. DIN 16901 - 140	APVD	G. FELDMER	06-OCT-97				
	PLC	±	VG 96933	APPLICATION SPEC VERARBEITUNGSSPEZ.	TERMINAL LUG, AWG 2 KABELSCHUH, AWG 2		
ANGLES / WINKEL ±	WEIGHT GEWICHT	-	SIZE	CAGE CODE	DRAWING NO ZEICHNUNGS-NR.	RESTRICTED TO NUR FUER	
	CUSTOMER DRAWING		A4	00779	C-726346	-	
		/KUNDENZEICHNUNG		MASSTAB	-	BLATT	1 OF 1 VON 1
						B1	